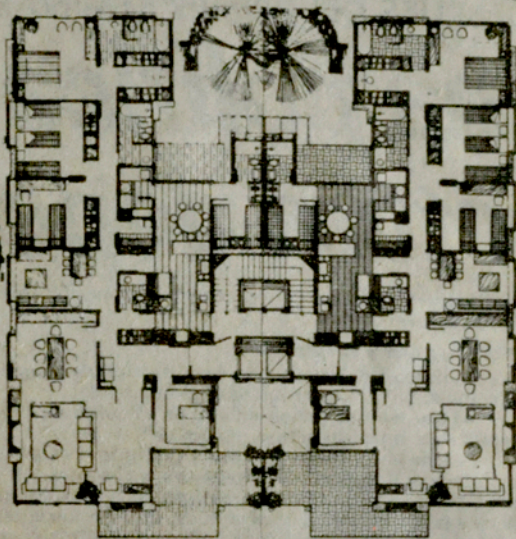
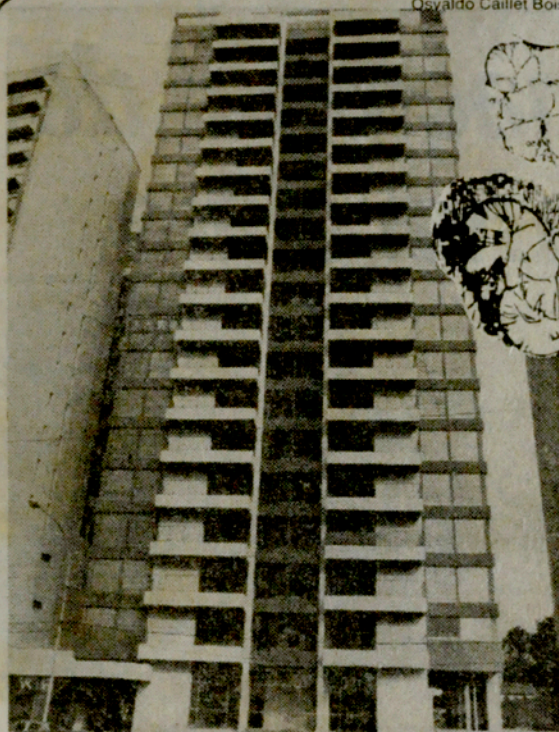


Oswaldo Cailliet Bois



A la izquierda, imagen de la elevada volumetría de la torre de viviendas construida en pleno centro de Olivos. Arriba, la planta tipo, mostrando a ambos semipisos con su amoblamiento total, según el proyecto del arquitecto Reynaldo M. Pasquet.

Una nueva torre en el centro de Olivos

En pleno centro de Olivos, sobre la Avenida Libertador al 1900, se construyó la torre **Diplomatic**, en un predio de 1.500 metros cuadrados, desde donde se logra una interesante vista de la ciudad de Buenos Aires y el conurbano.

El proyecto y dirección de esta obra le ha correspondido al arquitecto **Reynaldo M. Pasquet**, y la construcción, a la empresa constructora y propietaria, **Cinque Hnos.**

♦ Las plantas

El edificio consta de 18 plantas con 36 semipisos a todo confort; planta baja libre con espacios cubiertos y semicubiertos y jardín solamente interrumpida por la vivienda del encargado del edificio y un local con entrepiso preparado para los usos permitidos en la zona.

Hay 2 subsuelos para aproximadamente 90 cocheras y las bauleras independientes para cada unidad de vivienda.

En el piso 19º se ha previsto una sala para usos múltiples del edificio con sus respectivos sanitarios y kichinettes; 2 departamentos; amplia terraza solarium y sobre esta planta una pileta de natación también con solarium y los locales sanitarios correspondientes.

El acceso principal al edificio es a través de una amplia escalinata de granito natural que, a modo de puente, atraviesa una fuente de agua dividida en dos sectores y flanqueada por sendos jardines escalonados.

El acceso de servicio es a través de una rampa; ambos se visualizan desde portería, pero cada

uno cuenta con su cámara de video —portero visor— con monitores en todas las unidades de vivienda.

Dos ascensores privados de alta velocidad y calidad, con puertas corredizas automáticas y con sectores transparentes, permiten subir y bajar sin dejar de disfrutar del paisaje; mientras que el ascensor de servicio, con acceso rápido al pailer principal, mantiene la independencia.

♦ Detalles constructivos

La torre fue concebida y ejecutada estructuralmente en hormigón armado al igual que sus paredes exteriores, revestidas interiormente con ladrillo hueco, con cámara de aire aumentando así su aislación térmica.

Amplios espacios laterales y el movimiento de fachadas aumentan la iluminación natural al máximo rodeando de parque al edificio y facilitando el aprovechamiento de la luz. Las áreas de recepción privadas y de servicio se encuentran netamente diferenciadas; los balcones—terrazas de buena superficie dispuestos a manera de jardines colgantes y las terrazas internas individuales completan el entorno de cada unidad. Interiormente, cada semipiso cuenta con las siguientes características entre otras: pisos de paliers, halls, living-comedores, halls íntimos con entablado de madera

de primera, espesor 1". Los de dormitorios, de parquet de eucaliptus de 3/4". Pisos de cocinas, baños, balcones y paliers con cerámicos de primera calidad esmaltados o no, según los casos; revestimientos de baños, cocinas y lavaderos con azulejos de color decorados o cerámica esmaltada decorada; instalación completa con equipo pa-

ra aire acondicionado individual por semipiso; abastecimiento de agua caliente a través de termotanque individual; baño sauna.

El compactador de residuos central está ubicado en el sector de servicios vertical donde también se encuentran alojadas todas las cañerías de agua, incendio y de electricidad.